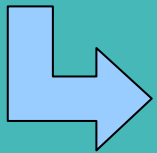




# **AVALIAÇÃO DE LIVROS - RESULTADOS PRELIMINARES**

## Passos da avaliação

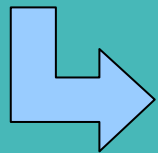
Ficha + exemplar (cópia)



Ficha de pontuação



Tabela



Classificação

Total de monografias: 18 (uma sem pontuação)

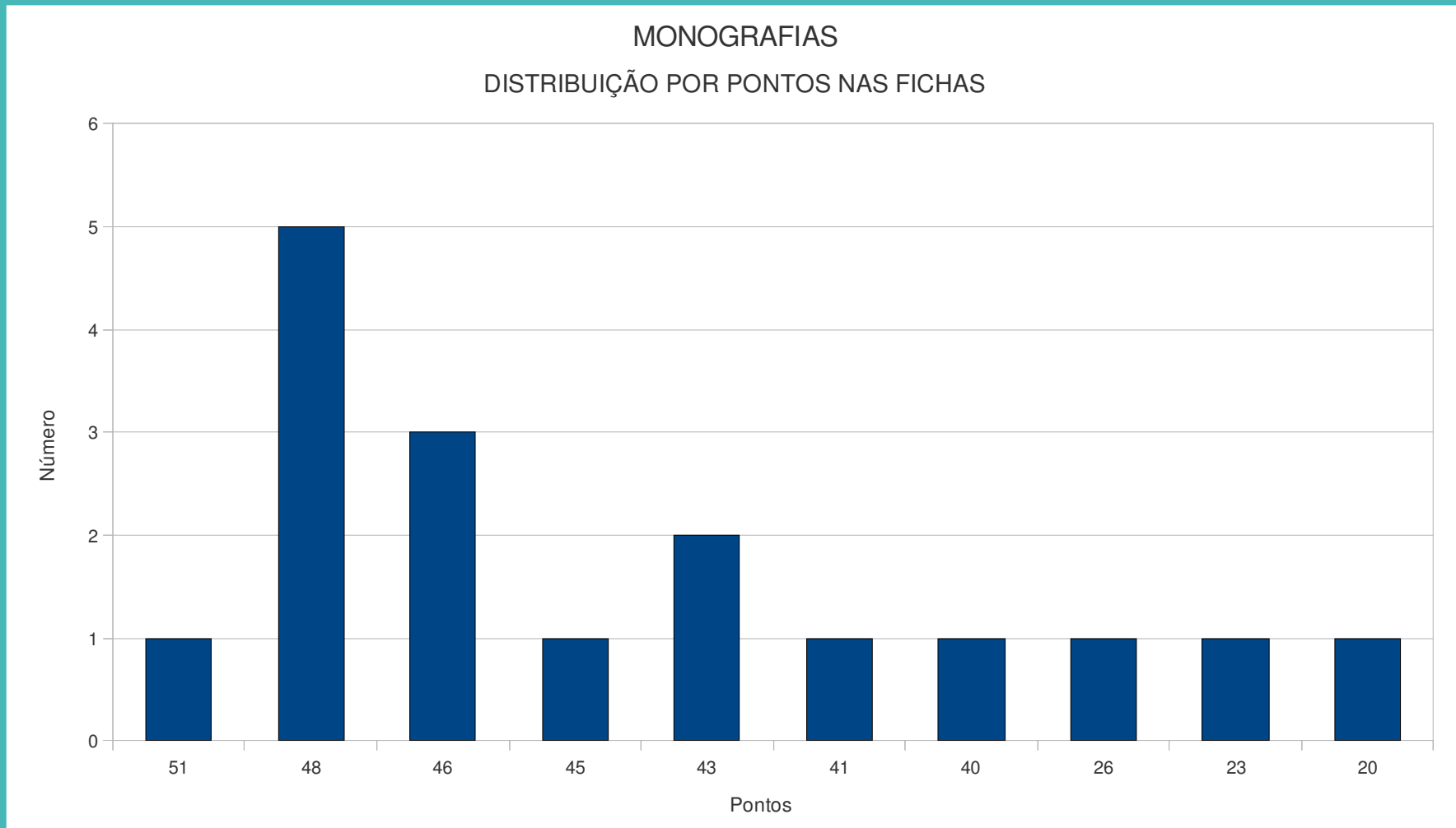
Total de coletâneas: 112 (4 sem pontuação)

**Livros considerados técnicos ou didáticos não foram avaliados**

## Classificação e pontos (sujeito a revisão)

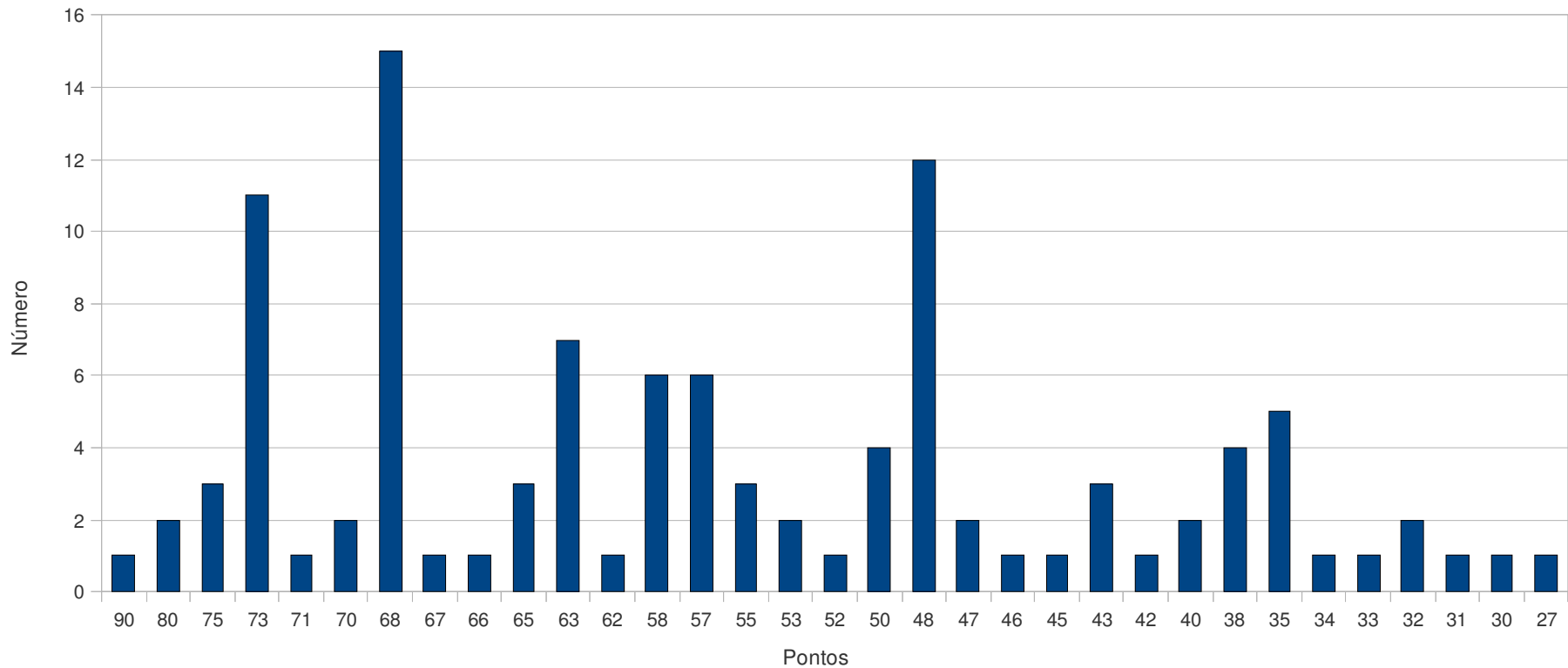
MONOGRAFIAS			COLETÂNEAS		
Classe	Pontuação na ficha	Pontuação da obra	Classe	Pontuação na ficha	Pontuação da obra
L4	48+	240	L4	70+	80
L3	43-47	180	L3	55-69	60
L2	35-42	120	L2	40-54	40
L1	20-34	60	L1	20-39	15
LNC	<20	0	LNC	<20	0

# Distribuição dos pontos das fichas (resultados parciais)

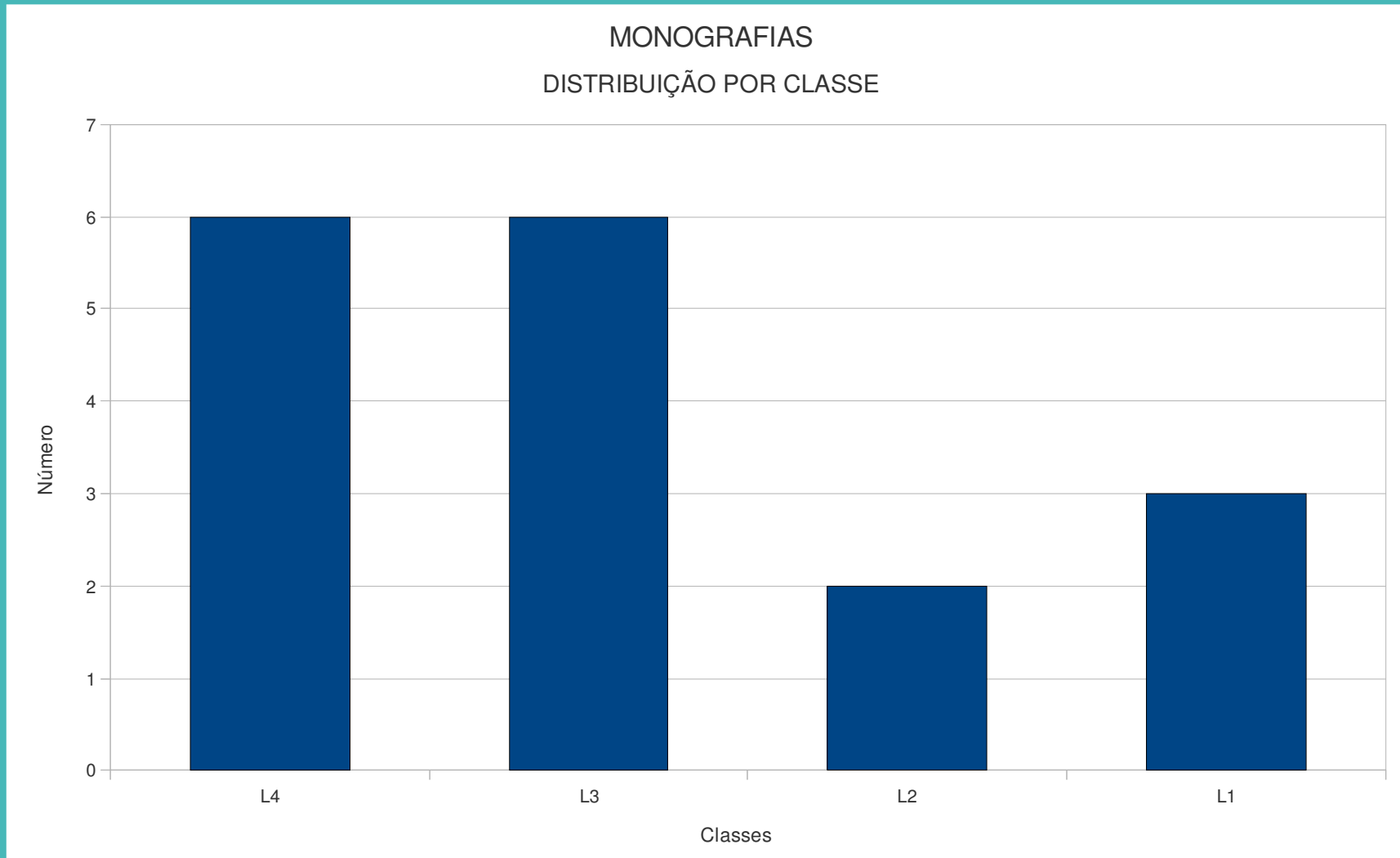


# Distribuição dos pontos das fichas (resultados parciais)

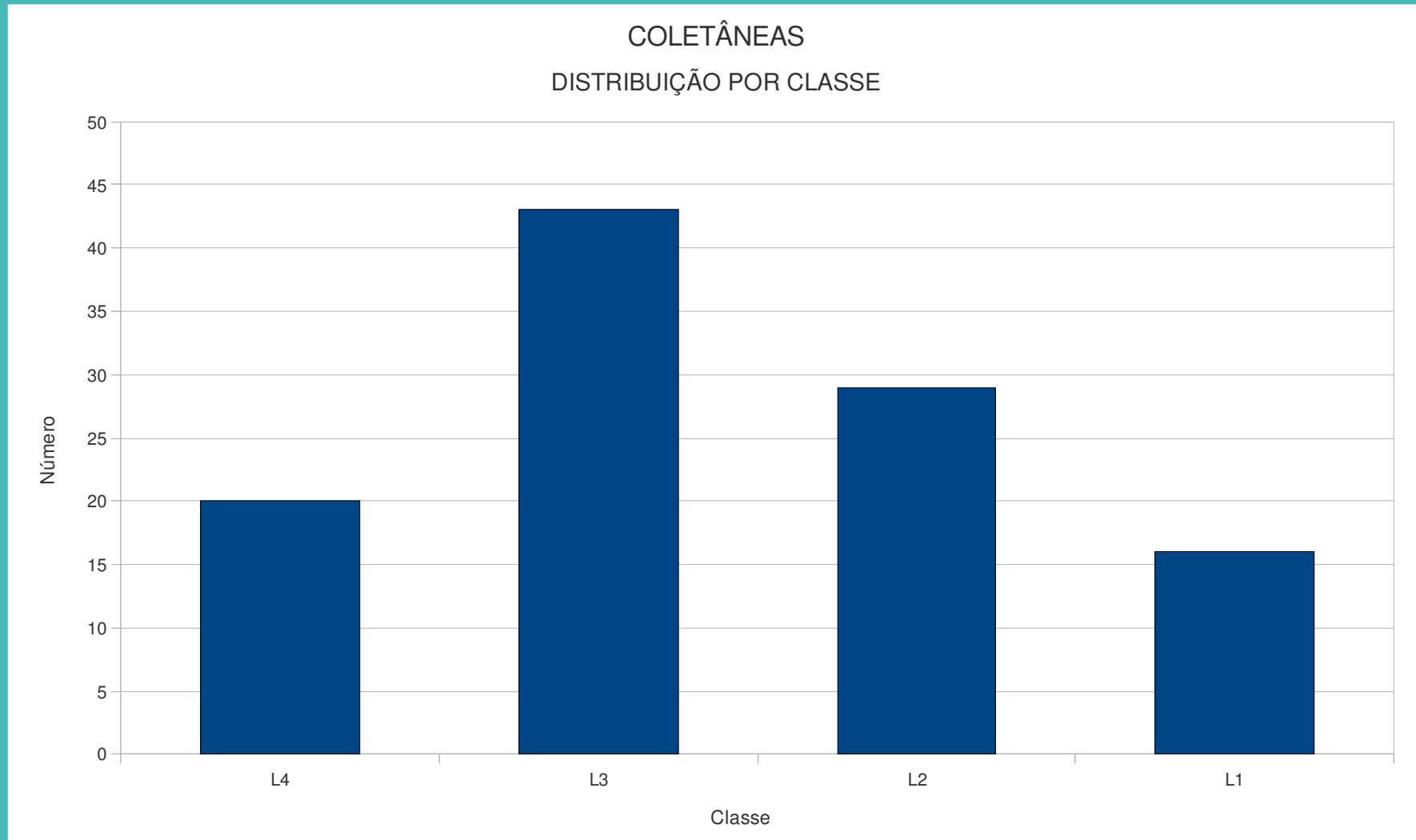
COLETÂNEAS  
DISTRIBUIÇÃO POR PONTOS NAS FICHAS



# Distribuição por classes (sujeito a revisão)



# Distribuição por classes (sujeito a revisão)



The background features a series of overlapping, wavy lines in shades of blue and white, creating a sense of motion and depth. The lines are most prominent in the upper half of the image, where they form a complex, grid-like pattern that tapers and fades towards the bottom. The overall color palette is a gradient from dark blue at the top to light blue and white at the bottom.

**OBRIGADO!**